



- nachbarschaftlich
- gemeinschaftlich
- ökologisch
- nachhaltig

LIEBE LANGENFELDER*INNEN

Wir planen ein Mehrgenerationen-Wohnprojekt in Langenfeld

Hier wohnen Sie

- als Mitglied einer selbstverwalteten Genossenschaft
- zu fairen, dauerhaft stabilen Nutzungsentgelten
- mit Wohnberechtigungsschein in einer vergünstigten Wohnung oder in einer frei finanzierten Wohnung
- allein oder als Familie in einer kinderfreundlichen Nachbarschaft
- mit vertrauten Nachbarn in einem sozialen Netzwerk
- in einer modernen, barrierefreien Wohnung

Unsere Vision

Wir wollen Wohnraum schaffen für Menschen in unterschiedlichen Lebenssituationen und dann in einer wertschätzenden Gemeinschaft miteinander statt nebeneinander leben.

Es soll eine Gemeinschaft entstehen, in der alle unabhängig von Lebensmodell, Alter, Herkunft, Geschlecht oder körperlicher Verfassung ihren Bedürfnissen entsprechend leben können.

Wir wollen einander im Alltag unterstützen und eine starke, verlässliche und vielfältige Gemeinschaft sein. Dabei bringt sich jeder seinen Möglichkeiten und Talenten entsprechend ein und übernimmt so Verantwortung für das Wohl des Einzelnen und das Gelingen der Gemeinschaft.

Das Wohnprojekt soll nachhaltig und nach ökologischen Gesichtspunkten, entsprechend dem Stand der Technik, realisiert werden. Ziel ist es auch eine möglichst hohe Autarkie bei der Versorgung mit Strom und Wärme zu erreichen. Außerdem wollen wir Ressourcen schonen und Wirtschaftsgüter gemeinschaftlich nutzen, wo es sinnvoll ist.

Wir Planen

den Neubau einer Wohnanlage mit ca. 25 abgeschlossenen Wohnungen unterschiedlicher Größe in Langenfeld

- barrierefreie, individuell gestaltete Wohnungen mit Balkon oder Terrasse
- mit großem Gemeinschaftsraum inkl. Küche und Gästewohnung
- mit gemeinschaftlich genutztem Hof, Garten, Fahrradraum, Werkstatt
- Spielflächen für Kinder
- in gemeinschaftsfördernder Architektur
- Ladestationen für E-Bikes und Elektroautos, Bike- und Car- Sharing

Wir SUCHEN

- engagierte Menschen jeden Alters, Singles, Paare und Familien, mit und ohne Kinder, die gemeinsam mit uns planen, wohnen und leben wollen.
- ein geeignetes Grundstück bevorzugt in zentraler Lage in einem der Langenfelder Stadtteile.

Erst mit dem Grundstück können wir in die konkrete Planung der Wohngebäude und Wohnungen einsteigen.

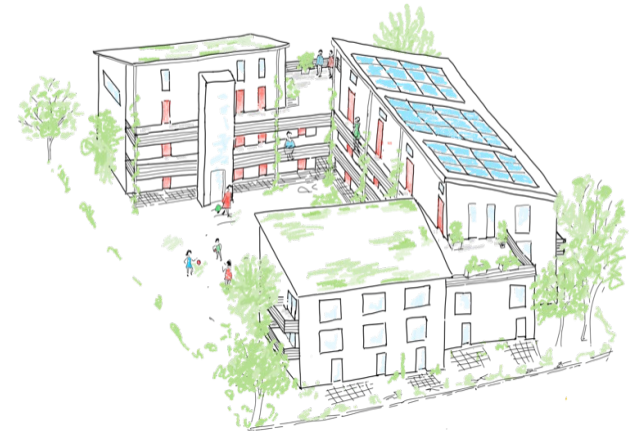
Es gibt also noch viele Möglichkeiten Entscheidungen für das Bauvorhaben zu beeinflussen und individuelle Vorstellungen einzubringen.

Wir FREUEN UNS AUF Sie

Kontakt:

Mail: info@LeiLa-Wohnprojekt.de

Infos: LeiLa-Wohnprojekt.de



mit freundlicher Unterstützung von



April 2021